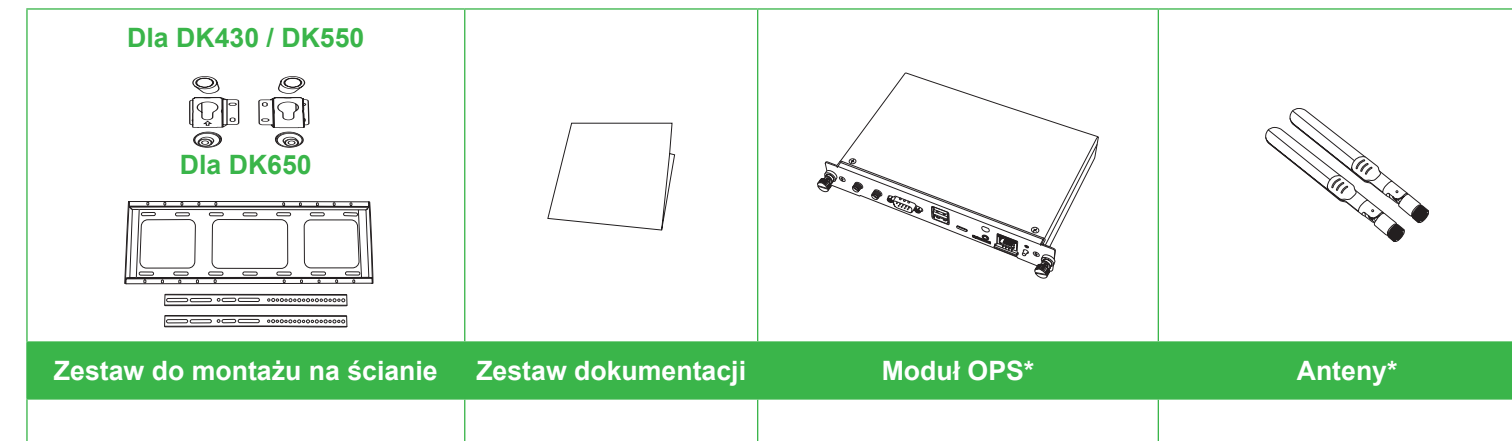


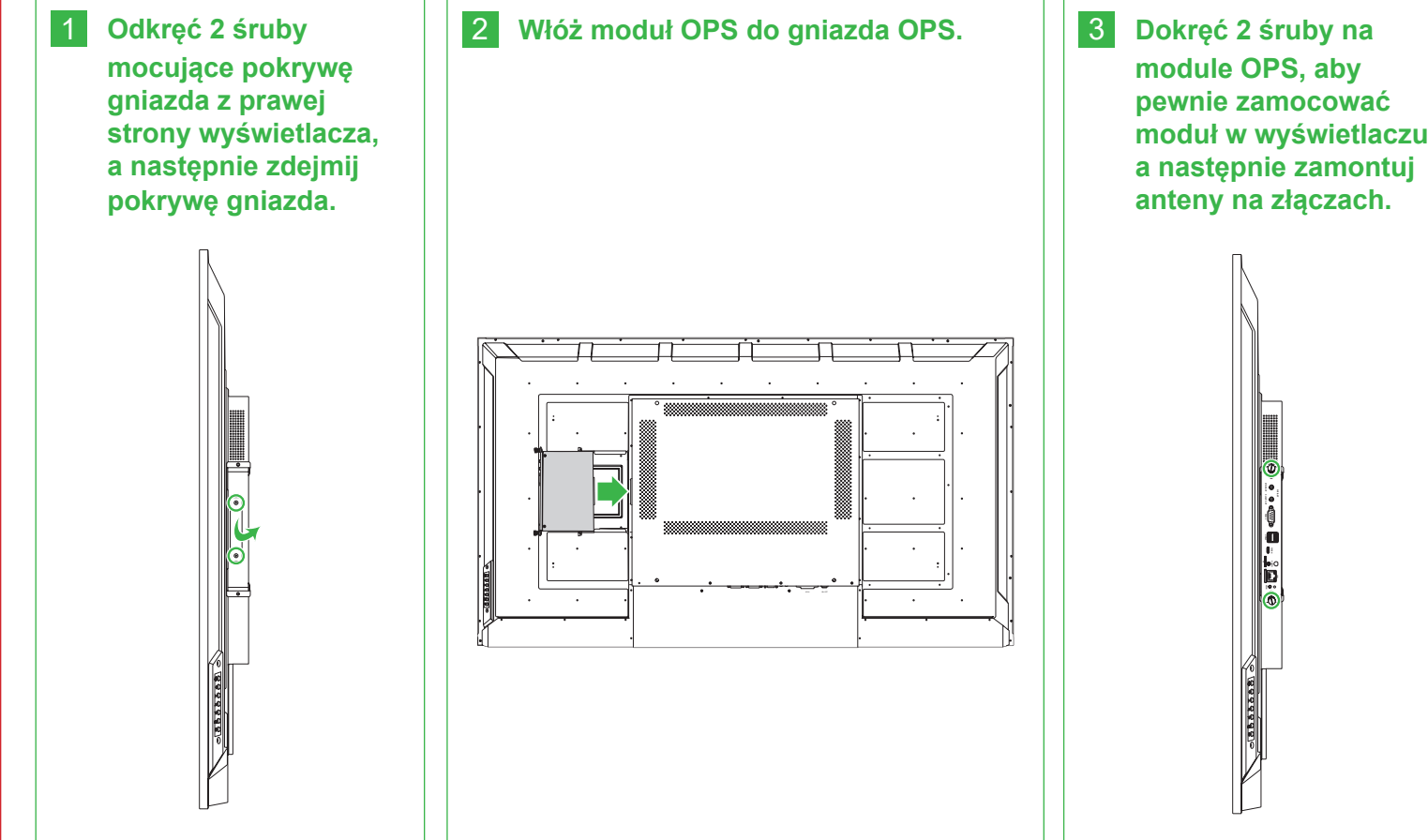
### Zawartość opakowania



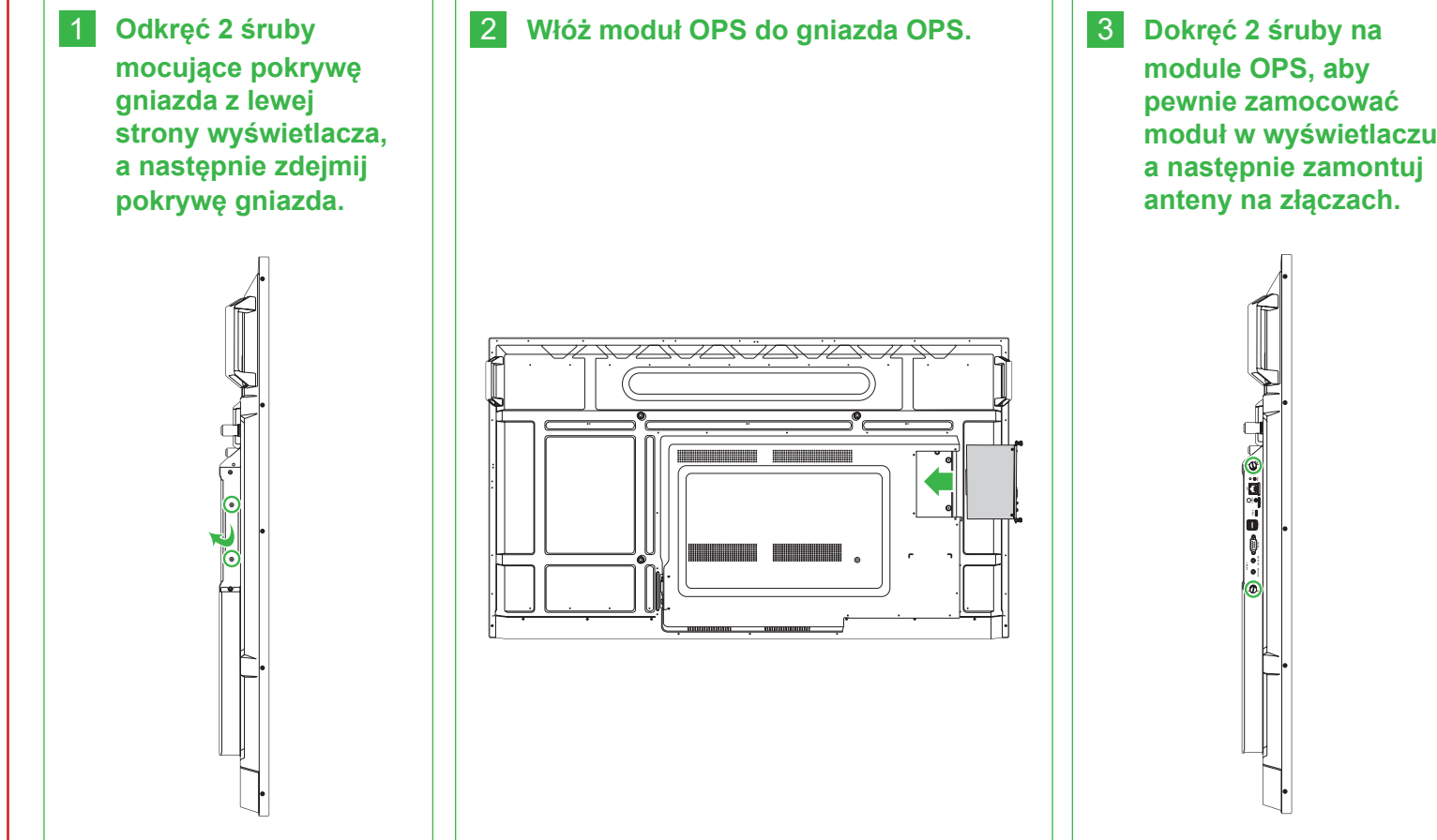
\*Element znajduje się w oddzielnym opakowaniu.

### Instalacja modułu OPS

#### DK430 / DK550

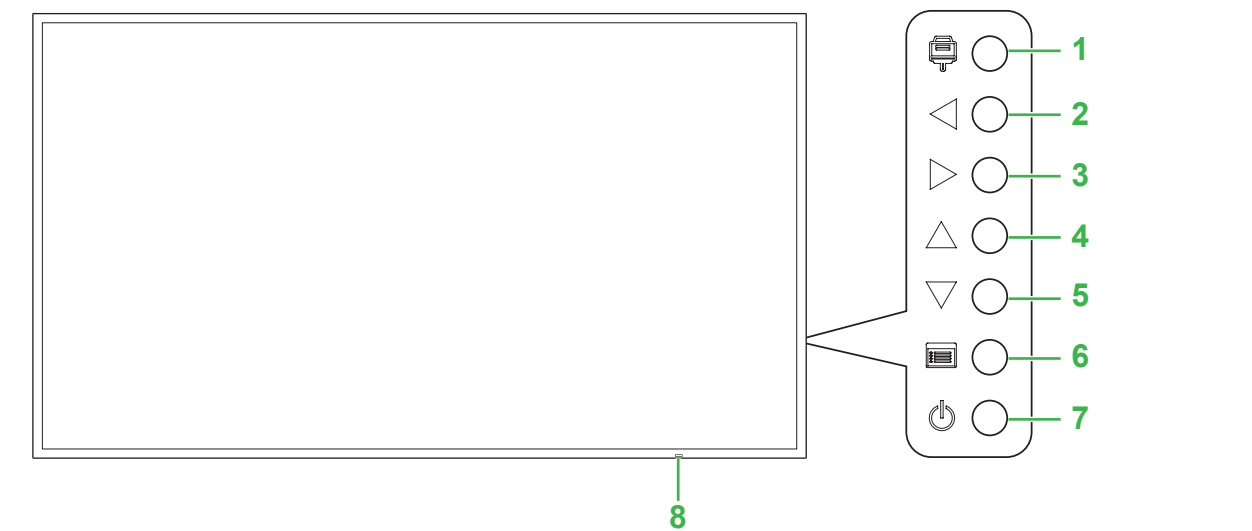


#### DK650



### Prezentacja wyświetlacza (Przód)

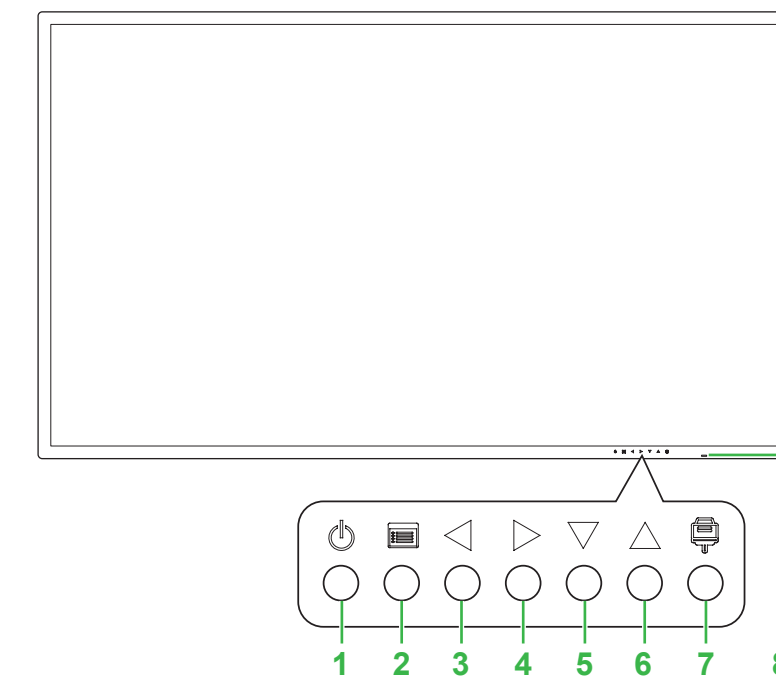
#### DK430 / DK550



- |  |   |
|--|---|
| 1 Przycisk źródła wejścia                | 5 Przycisk w dół  |
| 2 Przycisk zmniejszenia głośności/w lewo | 6 Przycisk menu   |
| 3 Przycisk zwiększenia głośności/w prawo | 7 Przycisk zasilania  |
| 4 Przycisk w górę                        | 8 Dioda LED wskaźnika stanu/czujnik podczerwieni (dla pilota) |

UWAGA: Przyciski na obudowie tylnej.

#### DK650

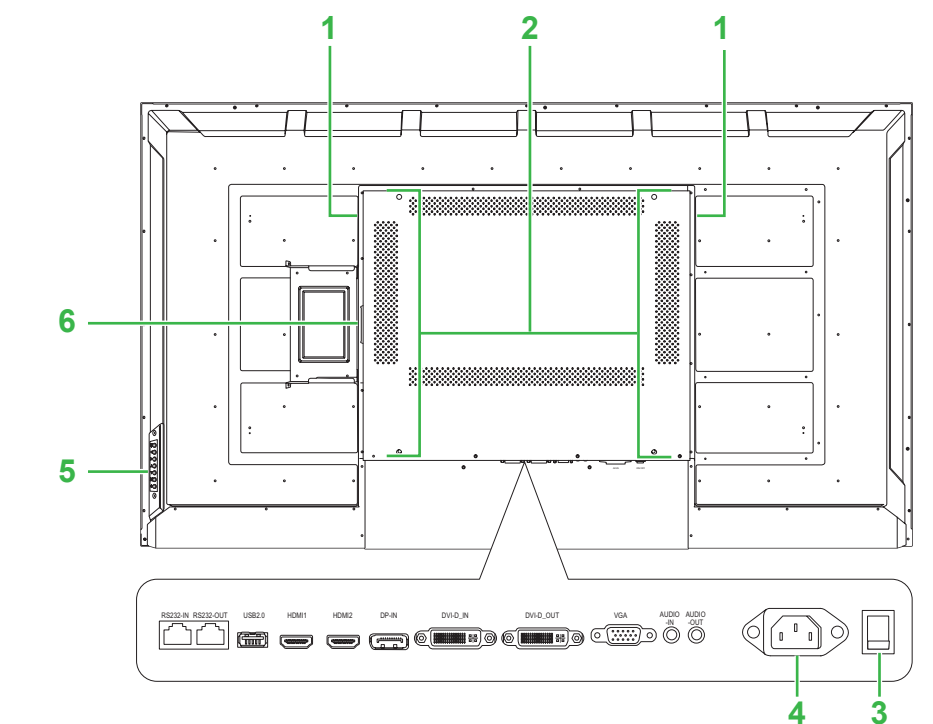


- |  |   |
|--|---|
| 1 Przycisk zasilania                     | 5 Przycisk w dół  |
| 2 Przycisk menu                          | 6 Przycisk w górę   |
| 3 Przycisk zmniejszenia głośności/w lewo | 7 Przycisk źródła wejścia                                     |
| 4 Przycisk zwiększenia głośności/w prawo | 8 Dioda LED wskaźnika stanu/czujnik podczerwieni (dla pilota) |

UWAGA: Przyciski na obudowie dolnej.

### Prezentacja wyświetlacza (Tył)

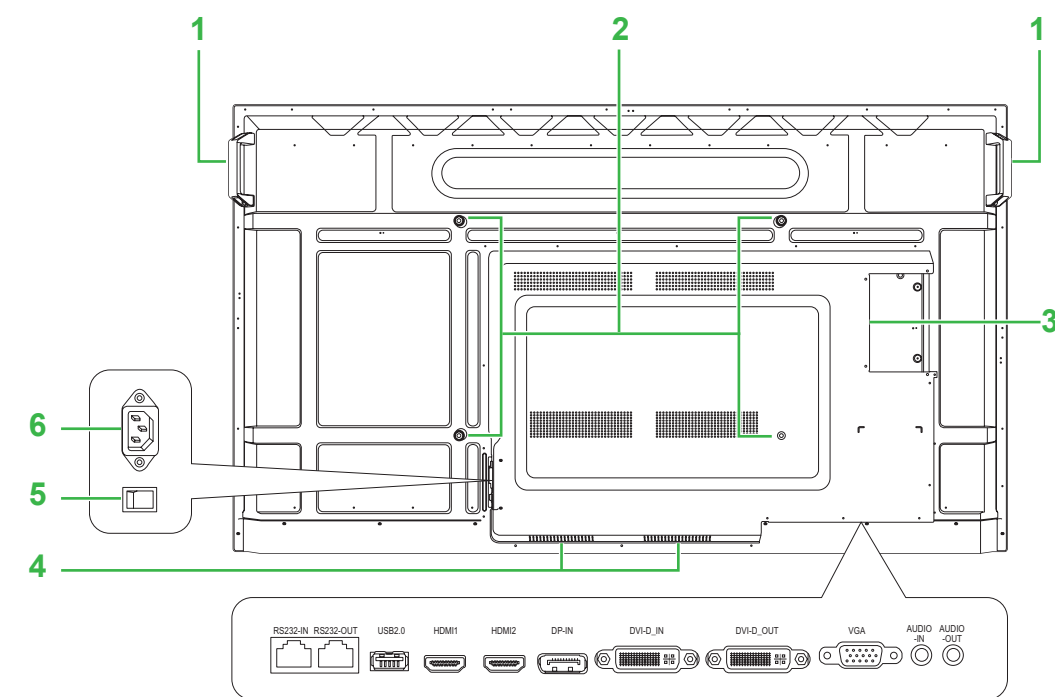
#### DK430 / DK550



- |                                     |  |
|-------------------------------------|--|
| 1 Głośniki                          | 4 Gniazdo zasilania  |
| 2 Otwory śrub do montażu na ścianie | 5 Panel sterowania (patrz Prezentacja przodu wyświetlacza) |
| 3 Przełącznik zasilania             | 6 Gniazdo OPS  |

## Prezentacja wyświetlacza (Tył)

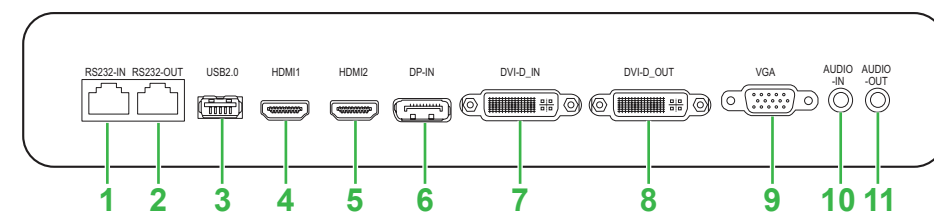
DK650



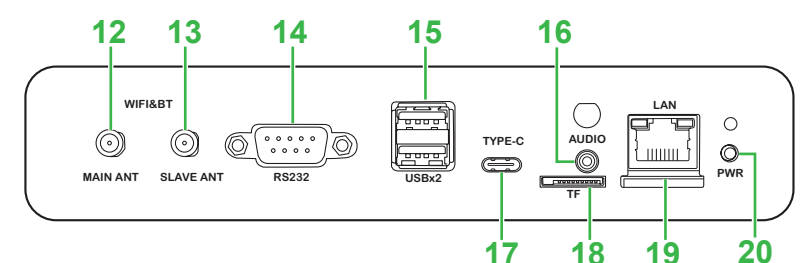
- 1 Uchwyty
- 2 Otwory śrub do montażu na ścianie
- 3 Gniazdo OPS
- 4 Głośniki
- 5 Przelącznik zasilania
- 6 Gniazdo zasilania

## Porty i złącza

Na dole

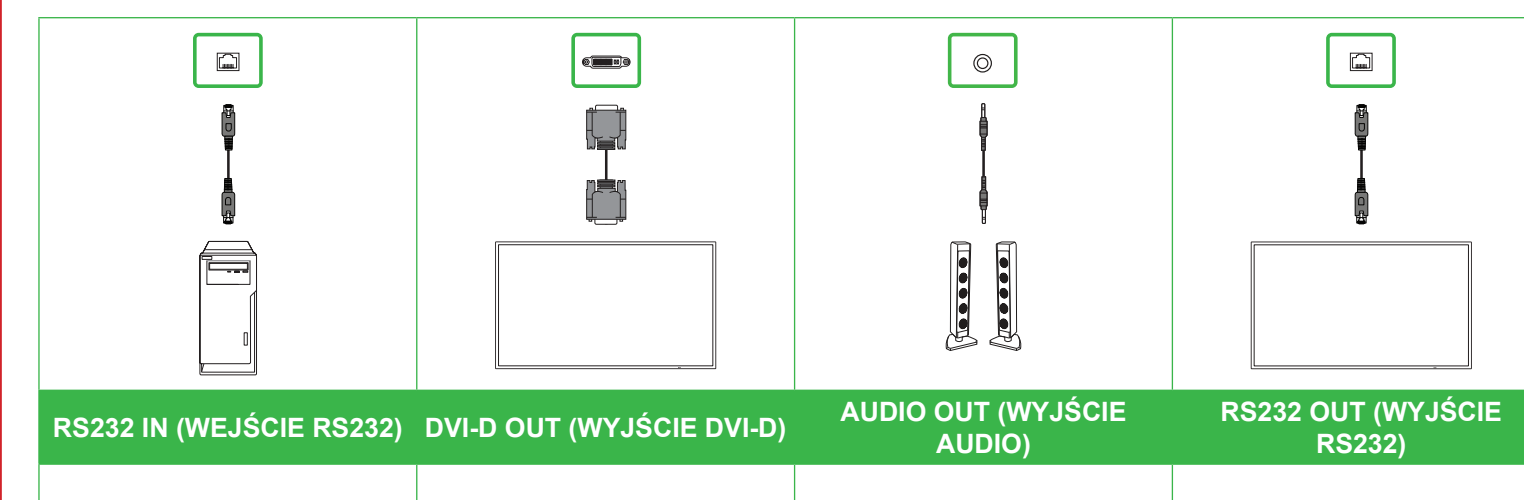
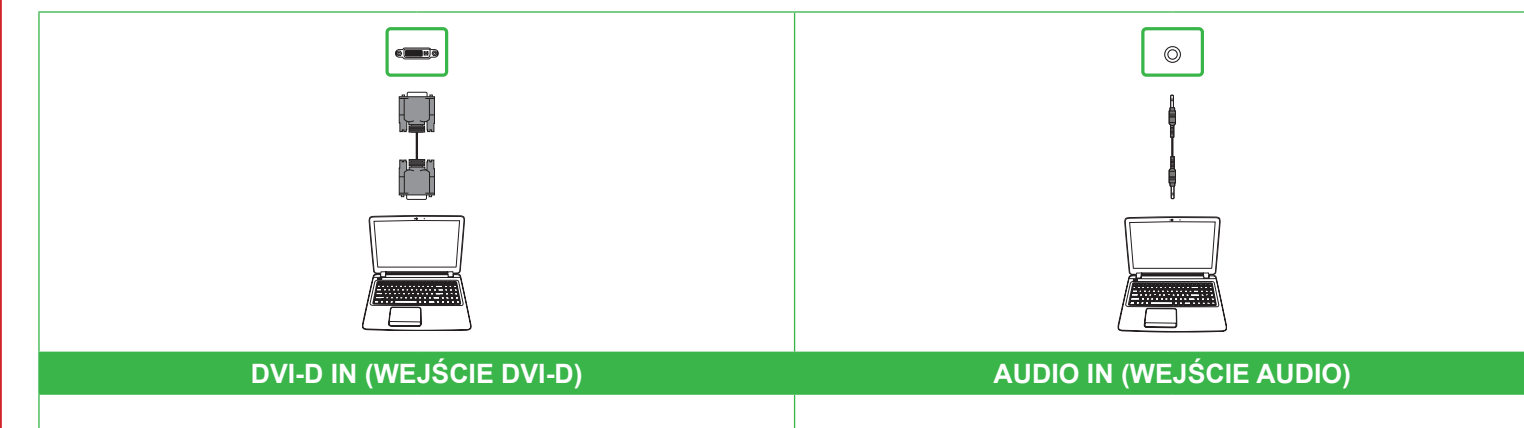
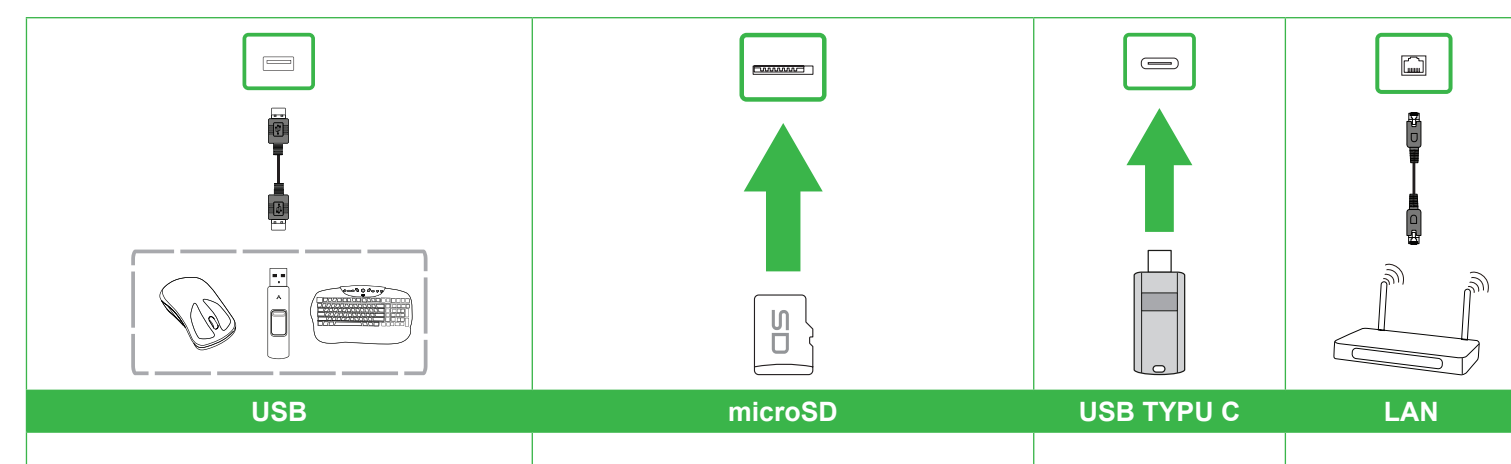
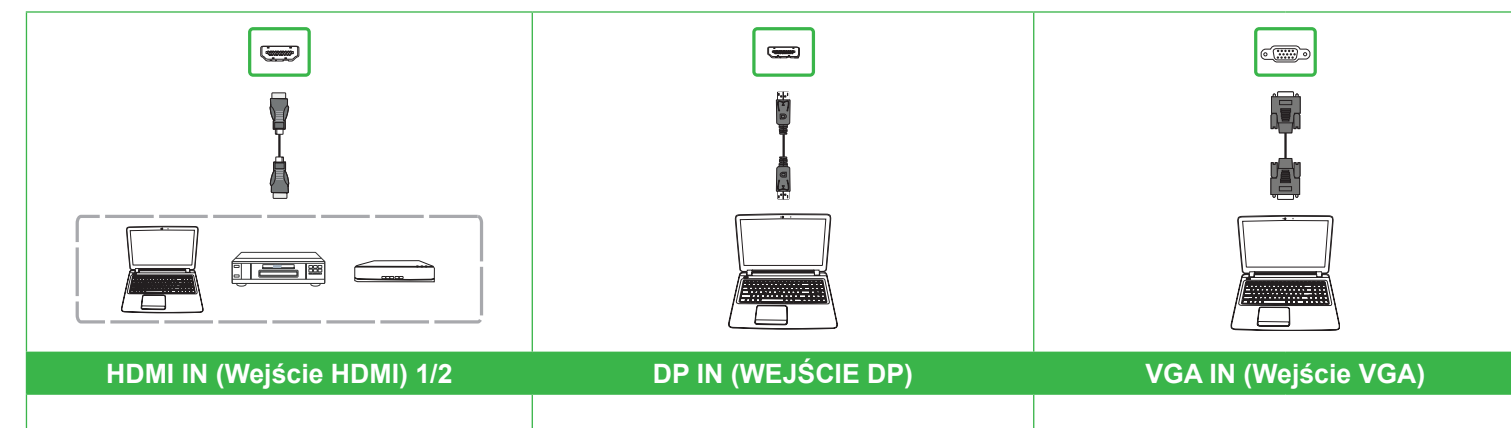


Gniazdo OPS

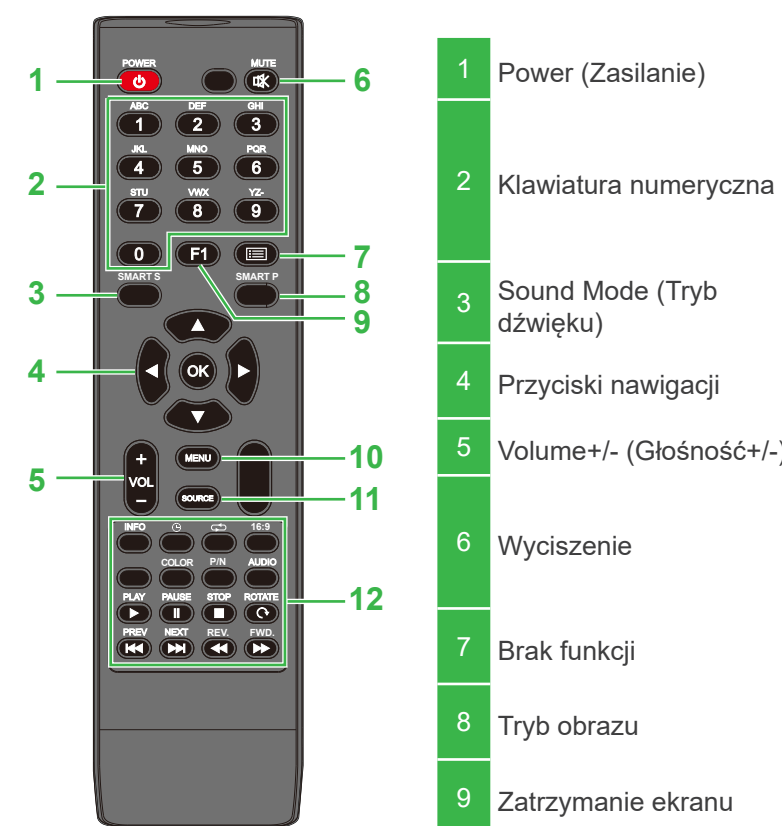


- 1 Port wejścia RS-232
- 2 Port wyjścia RS-232
- 3 Port USB 2.0
- 4 Port 1 wejścia HDMI
- 5 Port 2 wejścia HDMI
- 6 Port wejścia DisplayPort
- 7 Port wejścia DVI-D
- 8 Port wyjścia DVI-D
- 9 Gniazdo wejścia VGA
- 10 Gniazdo wejścia audio
- 11 Gniazdo wyjścia audio
- 12 Główne złącze anteny
- 13 Dodatkowe złącze anteny
- 14 Port wejścia RS-232
- 15 2 x porty USB 2.0
- 16 Gniazdo wejścia audio
- 17 Port USB typu C
- 18 Gniazdo karty microSD
- 19 Port LAN
- 20 Przycisk zasilania

## Połączenia



## Pilot zdalnego sterowania



- 1 Power (Zasilanie)
- 2 Klawiatura numeryczna
- 3 Sound Mode (Tryb dźwięku)
- 4 Przyciski nawigacji
- 5 Volume +/- (Głośność +/-)
- 6 Wyciszenie
- 7 Brak funkcji
- 8 Tryb obrazu
- 9 Zatrzymanie ekranu
- 10 Menu ustawień
- 11 Źródło wejścia

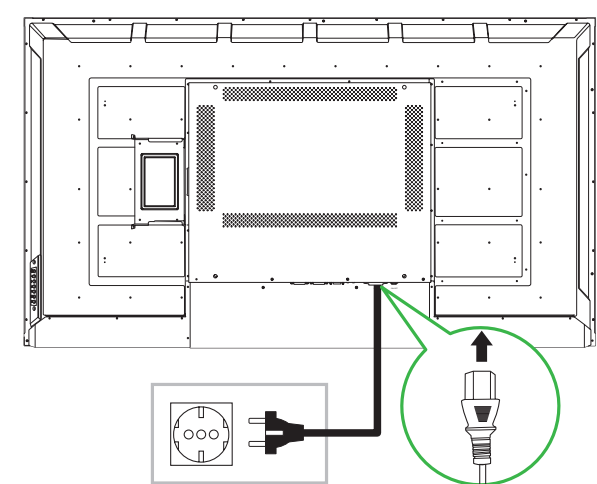
Przycisk funkcji	
INFO (INFORMACJE): Wyświetlanie informacji o multimedialach	PLAY (ODTWARZAJ)*: Odtwarzanie pliku multimedialnych
Timer uśpienia	PAUSE (PAUZA)*: Wstrzymanie odtwarzania pliku multimedialnych
Powtarzaj	STOP (ZATRZYMAJ)*: Zatrzymanie odtwarzania pliku multimedialnych
16:9: Zoom	ROTATE (OBRÓĆ)*: Obrót obrazu
COLOR (KOLOR): Przelączanie temperatury barwowej	PREV (POPRZEDNI)*: Poprzedni plik multimedialnych
P/N: Brak funkcji	NEXT (NASTĘPNY)*: Następny plik multimedialnych
AUDIO: Brak funkcji	REV (PRZEWIŃ)*: Przewijanie multimedialnych
	FWD*: Szybkie przewijanie multimedialnych do przodu

\*Działa tylko dla źródeł wejścia USB.

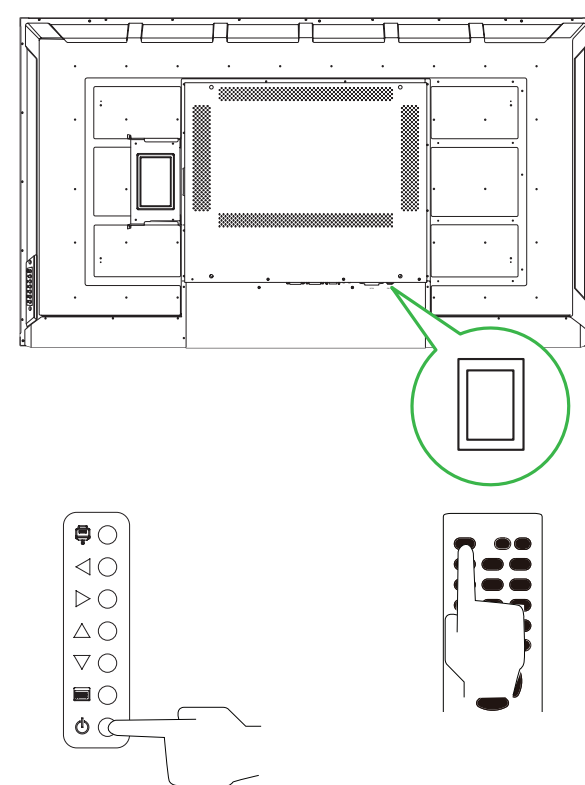
## Na początek

DK430 / DK550

Podłącz kabel zasilający do wyświetlacza i do źródła zasilania.

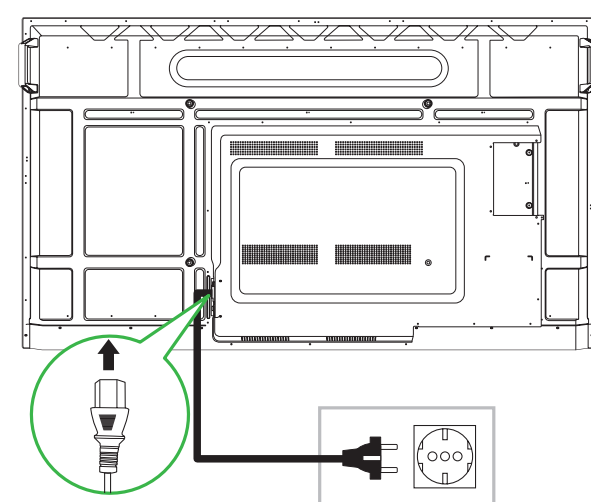


Włącz przelącznik zasilania, a następnie naciśnij przycisk zasilania na wyświetlaczu lub na pilocie.

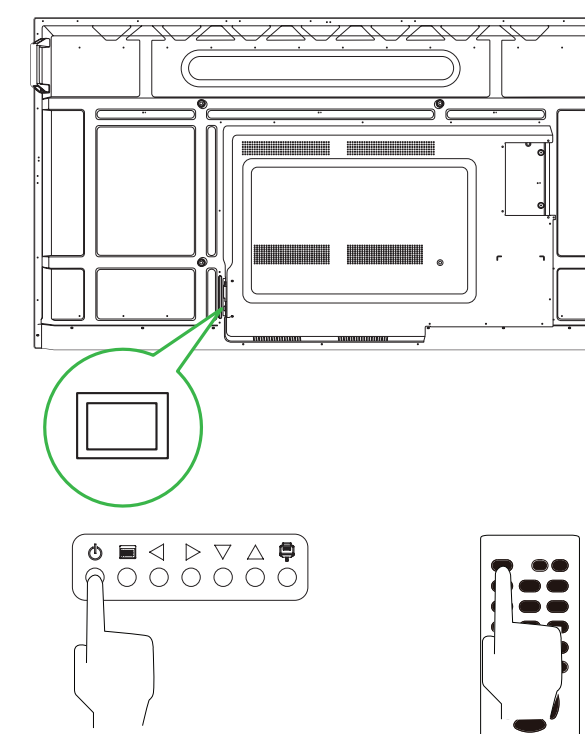


DK650

Podłącz kabel zasilający do wyświetlacza i do źródła zasilania.



Włącz przelącznik zasilania, a następnie naciśnij przycisk zasilania na wyświetlaczu lub na pilocie.



## Ekran główny

Aby uruchomić kopię lustrzaną ekranu, wykonaj instrukcje ekranowe.

