
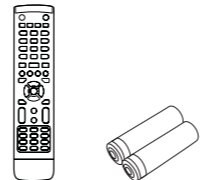

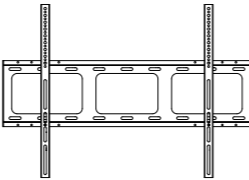
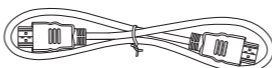
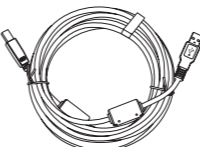




NovoTouch

Guide de mise en route rapide

(Pour LK9820i)

Contenu de l'emballage

		
Affichage	Télécommande	Câble d'alimentation
		
Montage mural	Câble HDMI	Câble USB
		
Styler (x2)	Documentation	

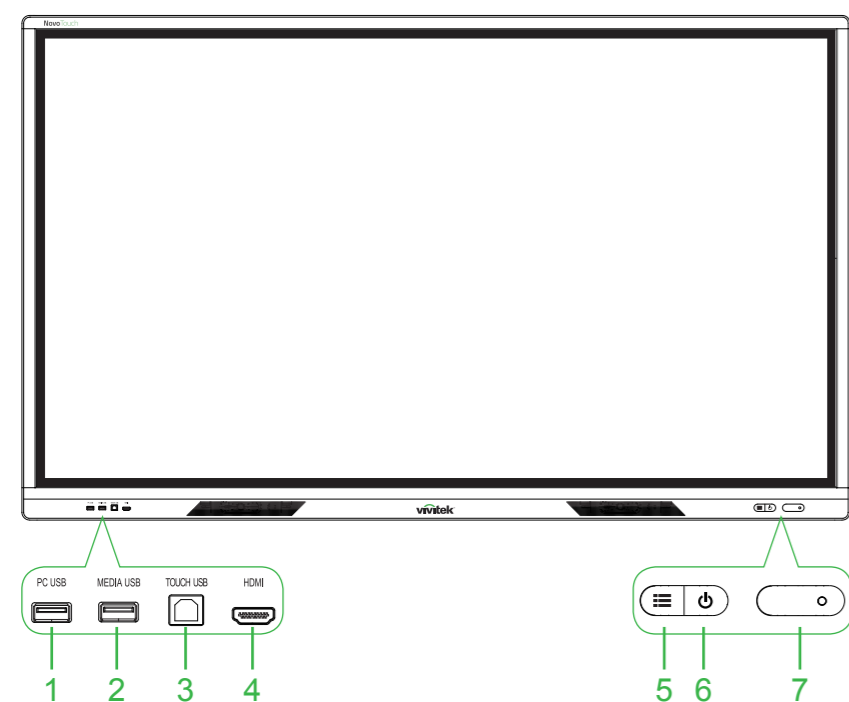
Télécommande



Touche	Fonction	Touche	Fonction
Alimentation (⏻)	Basculer entre fonctionnement normal et veille	OSD	Afficher les informations de la chaîne
Capture d'écran (□)	Faire une capture d'écran	Zoom	Modifier le format d'image
Muet (🔇)	Activer ou désactiver le son	Image	Sélectionner le mode image
Touches alphabétiques/numériques	Saisie de lettres et de chiffres	Liste des favoris	Afficher la liste de vos chaînes préférées
F1 (Figer)	Activer ou désactiver la fonction d'image fixe dans le système	SYS	Changer de système TV
Liste des CH (☰)	Voir la liste des chaînes	Stereo	Sélectionner le mode NICAM
Accueil (🏠)	Afficher la page d'accueil	OK	Confirmer l'opération
Menu (☰)	Afficher le menu principal	Lecture (▶)	Pour les fonctions multimédia sur la plateforme intelligente
Touches de navigation (◀▶▲▼)	Sélectionner ou ajuster les options du menu	Pause (⏸)	
Vol +/-	Rcgler le volume	Arrêt (■)	
(↶)	Retourner à l'interface précédente	Tourner (⌚)	
Source	Afficher le menu source	PRÉC (⏮)	
CH +/-	Aller à la chaîne précédente/suivante	Suivant (⏭)	
Audio	Sélectionner le mode son	Arrière (⏪)	
Veille (🌙)	Régler la durée de mise en veille et la mise en veille automatique lorsque l'heure spécifiée est atteinte.	Vitesse (⏩)	

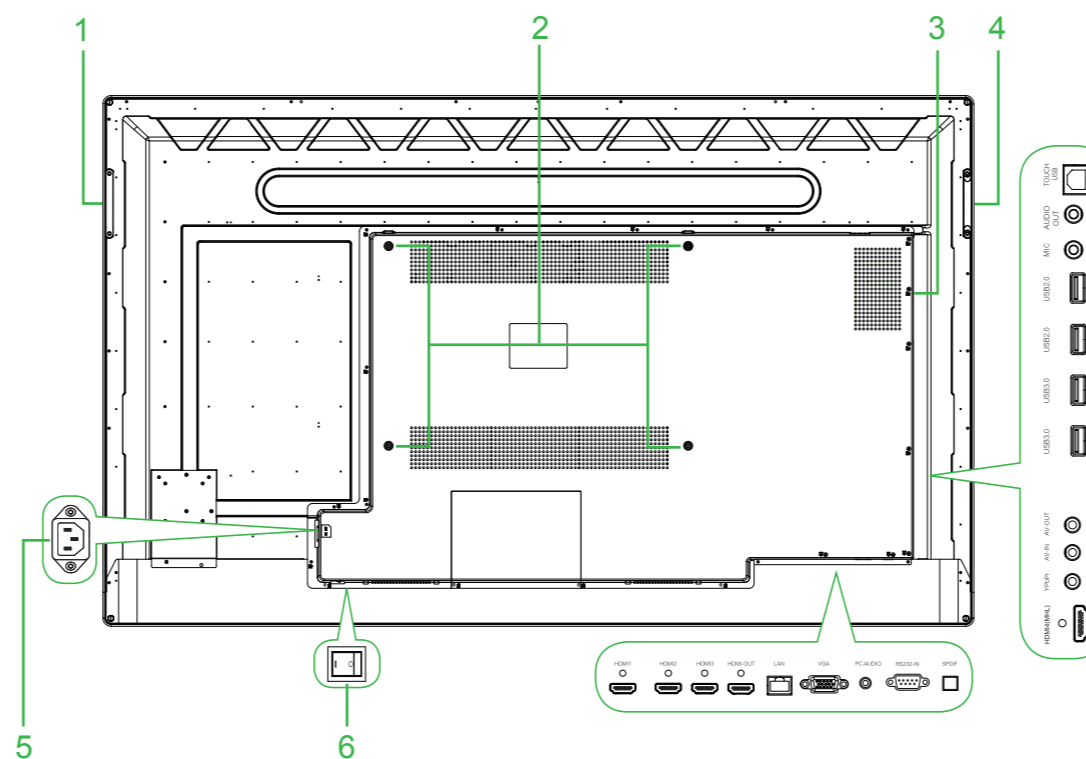
Remarque : L'apparence physique de la télécommande peut différer de celle de l'image. Reportez-vous au produit réel.

NovoTouch vue de face (Ports)



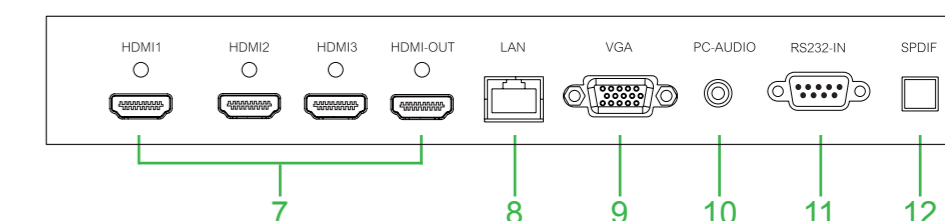
- 1 Port USB du PC
- 2 Port USB média
- 3 Port USB Tactile
- 4 Port d'entrée HDMI
- 5 Activer/Désactiver le bouton Geste
- 6 Bouton Alimentation
- 7 Capteur I/R (Pour télécommande)

Vue arrière (Ports)

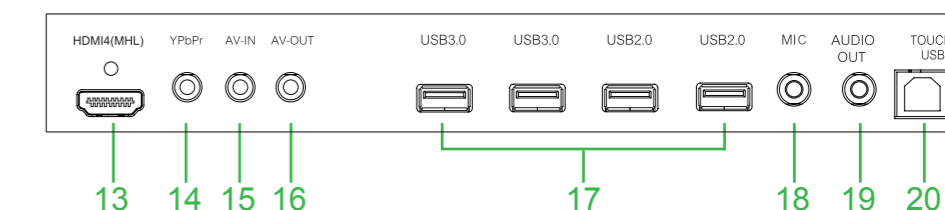


- 1 Poignée droite
- 2 Trous d'écran pour montage mural
- 3 Logement pour module OPS
- 4 Poignée gauche
- 5 Prise d'alimentation
- 6 Interrupteur d'alimentation
- 7 Ports d'entrée HDMI 1/2/3 et de sortie
- 8 Port LAN (RJ45) Port
- 9 Port d'entrée VGA
- 10 Port d'entrée audio PC
- 11 Port d'entrée RS232
- 12 Port SPDIF

Ports inférieurs



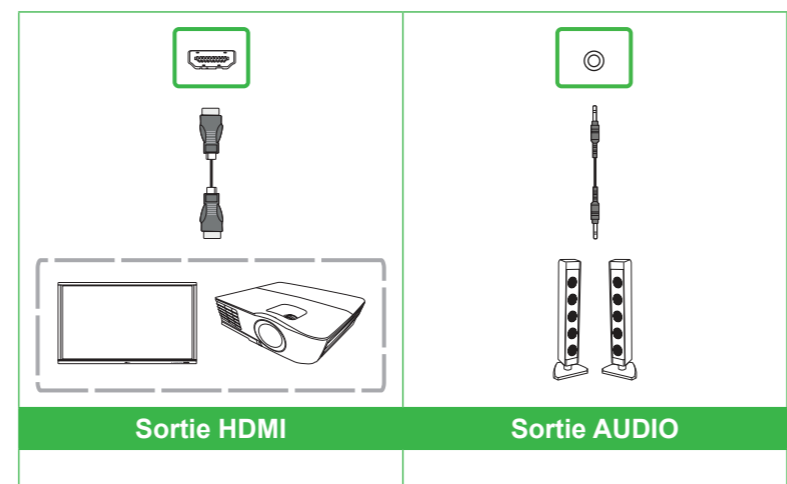
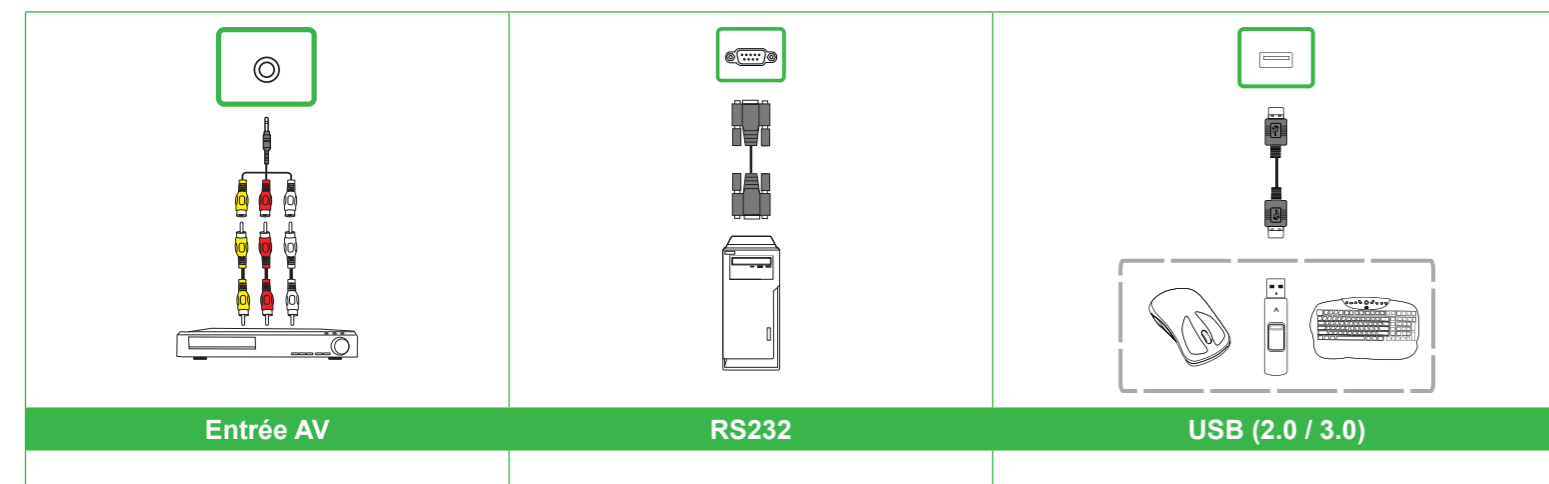
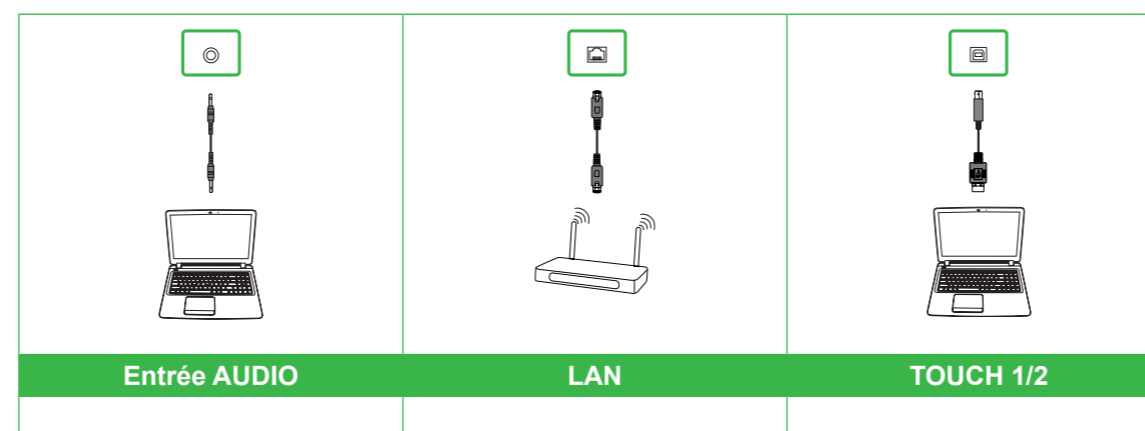
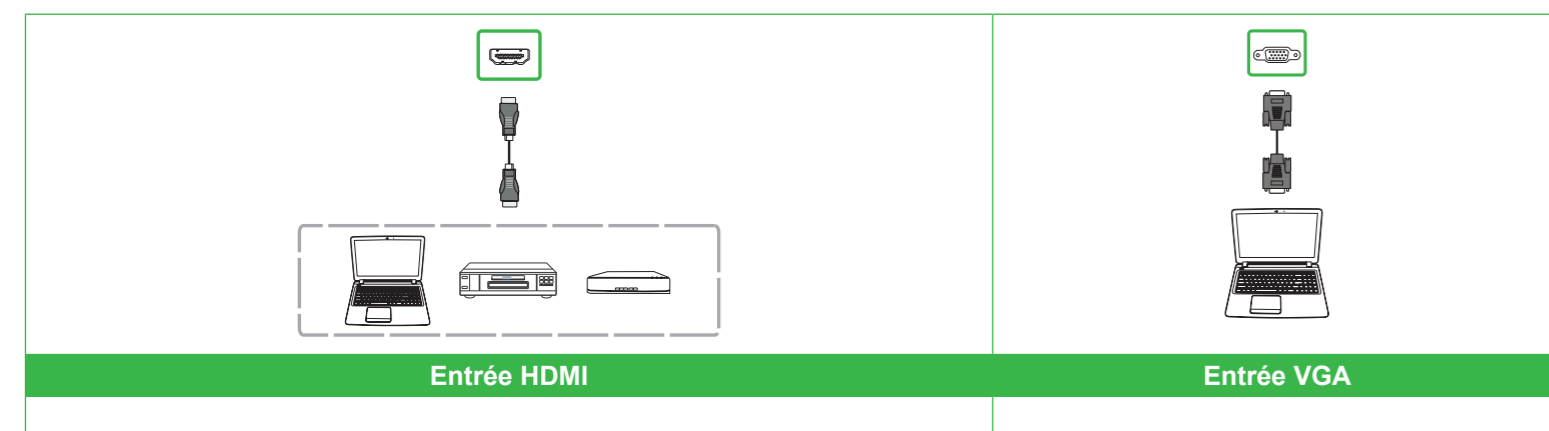
Ports latéraux



- 13 Entrée HDMI 4 (MHL)
- 14 Port YPbPr
- 15 Port d'entrée AV
- 16 Port de sortie AV
- 17 Ports USB
- 18 Port d'entrée MIC
- 19 Port de sortie audio
- 20 Port USB Tactile

Remarque : Veuillez couper l'alimentation et débrancher le câble avant d'installer ou de démonter l'appareil.

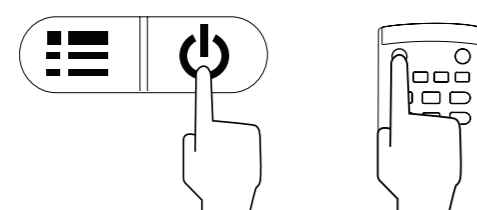
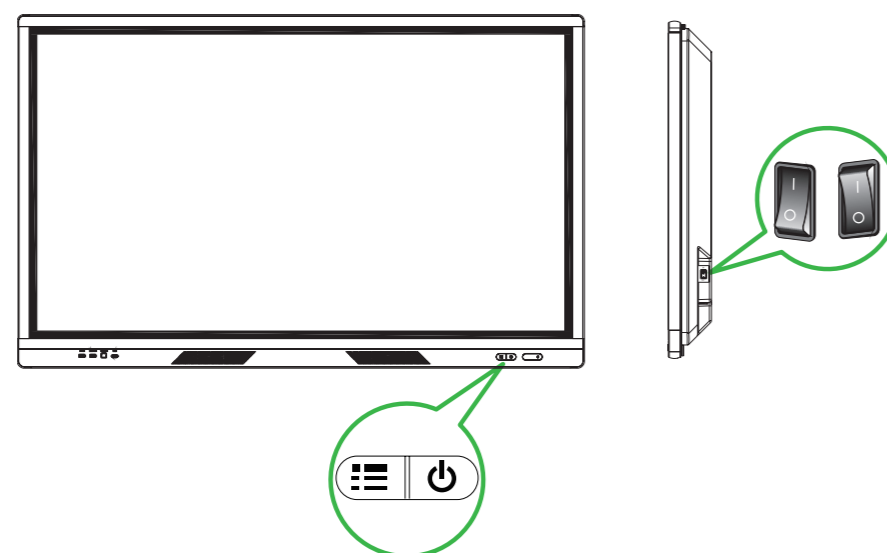
Connexions



Mise en route

Branchez le câble d'alimentation à l'écran et à une source d'alimentation.

Mettez l'interrupteur d'alimentation sous tension, puis appuyez sur le bouton d'alimentation de l'écran ou de la télécommande.



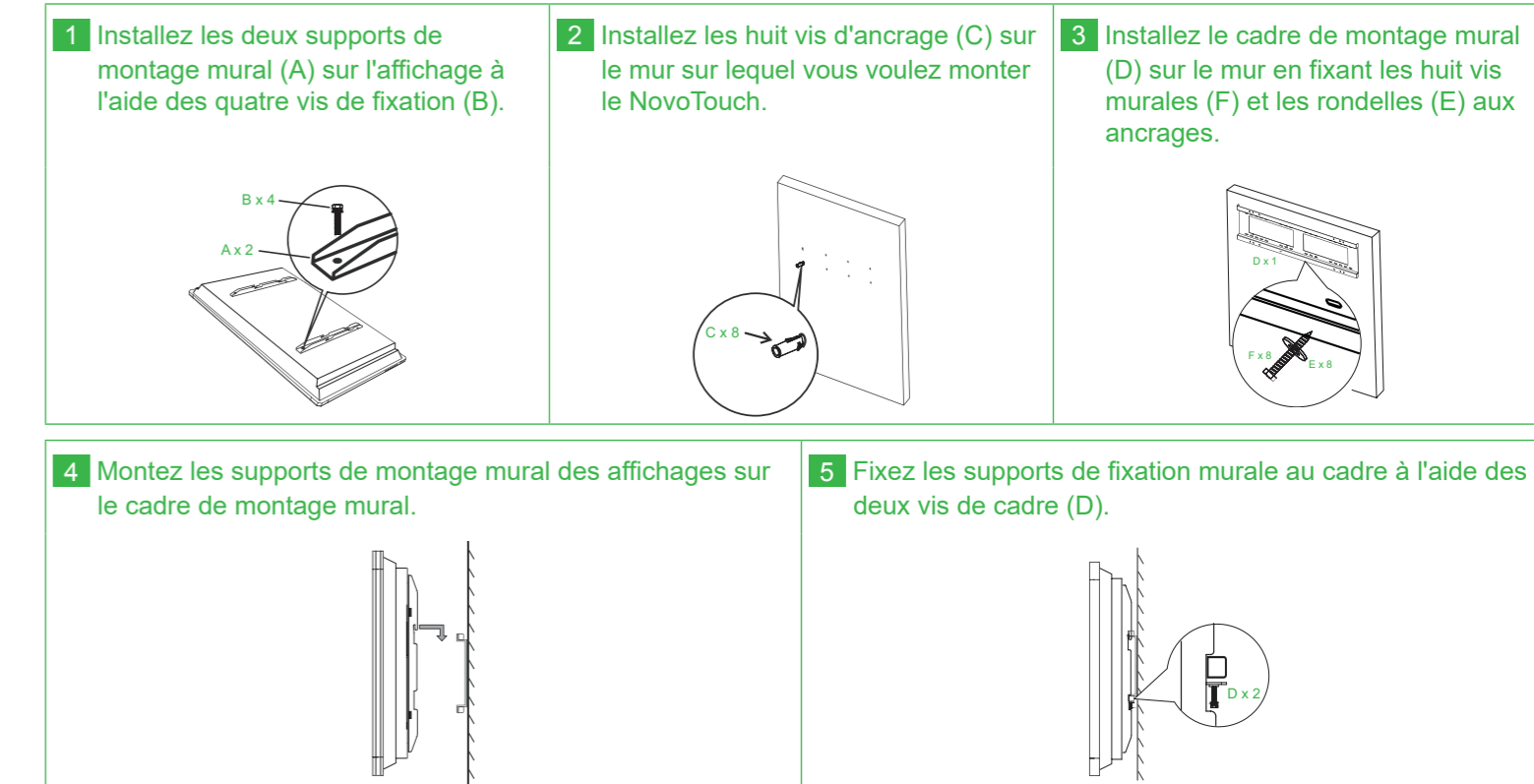
Écran d'accueil



- 1 Barre d'outils
- 2 Tableau blanc
- 3 Gestionnaire de fichiers
- 4 Toutes les applications

Installation du support mural

- L'installation ne doit être effectuée que par un professionnel certifié.
- Lorsque vous posez l'affichage pour installer le support mural, placez-le face vers le bas sur une surface plane et stable recouverte d'un drap ou d'un tissu de protection et d'un coussin de table comme indiqué sur l'illustration fournie. NE PAS placer l'affichage sur une surface non couverte.
- La capacité de charge maximale du support mural est de 150 kg (330 lbs).



vivitek[®]
Vivid Color. Vivid Life.

Vivitek Amériques
46101 Fremont Blvd, Fremont, CA 94538
États-Unis
T : +1-510-668-5100
F : +1-510-668-0680

Vivitek Asie
7F, No. 186, Ruey Kuang Road, Neihu, Taipei 11491
Taiwan R.O.C.
T : +886-2-8797-2088
F : +886-2-6600-2358

Vivitek Europe
Zandsteen 15, 2132 MZ Hoofddorp
Pays-Bas
T : +31-20-800-3960
F : +31-20-655-0999

www.vivitekcorp.com

A brand of DELTA